

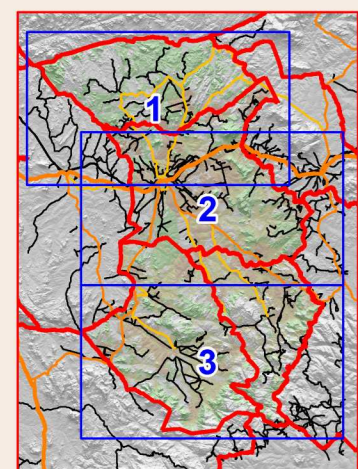
Plano Director Municipal 2012

Fase: 0 - Esboço
Versão: 4 - Quarto Desenho (Entrega do Plano)
Edição: 1.0 - Entrega ao Governo Provincial, 30 de Janeiro de 2015

Planta Nº 1.a Informações Territoriais de Base Folha Única Município do Cubal

Escala: 1:150.000

Esquema de ligação das folhas
A folha vem em 100 e a extensão das mesmas a escala 1:150.000, enquanto as folhas a escala 1:50.000, a extensão das folhas é de 1:50.000.



Governo Provincial
António da Cruz Neto, Governador
Henrique Calenguele, Vice-Governador para os Serviços Técnicos e Infra-estruturas
Zuzana Casanova, Diretor Provincial do Ordenamento do Território, Urbanismo e Ambiente

Administração Municipal
Adriano Sarmento, Administrador
António Capena Calamagalla, Administrador Adjunto
Administração Comunal da Fambala
Júlia Aguiar, Administradora
Dionísia David, Administradora Adjunta
Administração Comunal da Capupa
Estelita Chipeta Gonçalves, Administradora
Marta Margarida, Administradora Adjunta
Administração Comunal de Tumbulo
Cristina Chibembe Lucas Cosengue, Administradora Adjunta
Direção Municipal do Gabinete Técnico de Ordenamento do Território
Glário Augusto Espingola Sávio

Contratada Principal
Luanda/Veneca - e-mail: info@samanyong.com - http://www.samanyong.com
O Conselho é composto pelas seguintes empresas:
Região Têxtil, Lda - Construção Civil e Serviços
Nova Bateria - Sector B, Quilómetros 14, Casa Nº2 - Luanda - Angola
tel: +34 923 913523 - e-mail: info@samanyong.com - http://www.samanyong.com/nyo
HESC Serviços para o Território - Planeamento Urbano Estudos Informação
Vil São Paulo 1629 - 20173 Veneca/México - México
tel: +39 041 2668833 - fax: +39 041 2668834 - e-mail: info@hesc.it - http://www.hesc.it

Contratada Principal
Luanda/Veneca - e-mail: info@samanyong.com - http://www.samanyong.com
O Conselho é composto pelas seguintes empresas:
Região Têxtil, Lda - Construção Civil e Serviços
Nova Bateria - Sector B, Quilómetros 14, Casa Nº2 - Luanda - Angola
tel: +34 923 913523 - e-mail: info@samanyong.com - http://www.samanyong.com/nyo
HESC Serviços para o Território - Planeamento Urbano Estudos Informação
Vil São Paulo 1629 - 20173 Veneca/México - México
tel: +39 041 2668833 - fax: +39 041 2668834 - e-mail: info@hesc.it - http://www.hesc.it



Legenda

Elementos naturais

- Área florestal
- Antigas Áreas de Cultivação do Sítio
- Antigos Pomares
- Plantações de Eucalipto
- Lavras - Máxima extensão histórica
- Lago, Curso de água permanente com largura superior a 10 metros
- Curso de água temporário com largura superior a 10 metros
- Área inundável
- Linha de água permanente com largura inferior a 10 metros
- Linha de água temporária com largura inferior a 10 metros
- Barragem
- Cachoira
- Estrutura de árvores

Orografia

- Linha maestra de 500 m (com altitude)
- Linha maestra de 100 m (com altitude)
- Linha normal de 25 m
- Linha auxiliar de 5 m
- Ponto cotado com altitude e nome, se for conhecido (fonte: Carta de Angola 1:100.000, 1982)
- Sombreamento do terreno

Localidades

- Área urbanizada
- SEDE MUNICIPAL
- Sede Comunal
- Povoação com centro formal
- Localidade significativa
- Kimbo
- Aldia
- Povoação (Área)

Infra-estruturas de mobilidade

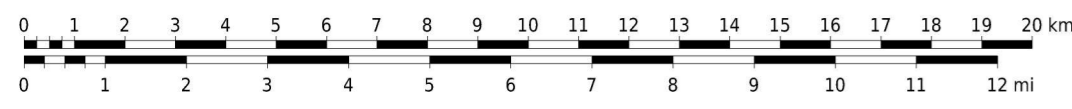
- Estrada inter-municipal principal
- Estrada inter-municipal secundária
- Estrada municipal principal
- Estrada local
- Caminho, Pista
- Estrada urbana na zona formal
- Estrada urbana na zona informal
- Traçado de estrada histórica
- Caminho de ferro

Limites

- Limite Municipal
- Limite Provincial
- Limite Comunal (de «Posto Administrativo» nos termos da Portaria nº 18 137-A de 1971)
- Limite do Município do Cubal
- Limite de Comuna («Posto Administrativo») no Município do Cubal
- Troço divergente entre o Limite Comunal nos termos da Portaria de 1971 e o Limite Comunal da administração efectiva com base na subdivisão do território em Povoações e na atribuição delas às Comunas
- Limite aproximativo de Povoação
- Limite duña folha do Plano à escala 1:50.000, 1:25.000 ou à escala 1:12.500

Escala gráfica

Na representação cartográfica na escala 1:150.000 aplicam-se, no âmbito do sistema métrico (Sistema Internacional), as seguintes relações:
- 1 cm na carta corresponde a 1.500 m na realidade;
- 10 cm na carta corresponde a 15 km na realidade;
- 1 m na realidade correspondem a 67 mm na carta;
- 10 km na realidade correspondem a 67 cm na carta.
Ao contrário, no âmbito do sistema inglês, baseado sobre as seguintes relações:
- 1 m na carta corresponde a 12.500 ft na realidade;
- 10 m na carta corresponde a cerca de 23,67 m;
- 1 mi na realidade correspondem a 0,4224 in na carta;
- 10 mi na realidade correspondem a 4,224 in na carta.



Sistemas de referência de coordenadas cartográficas

Como projecção cartográfica do PMD do Cubal utiliza-se um sistema de referência próprio, nomeado «Cubal PMD 2012», que é baseado numa projecção transversal de Mercator orientada no WGS84 (Sistema Geodésico Mundial de 1984), com latitude da origem a 13° 11' 24" sul; longitude da origem a 14° 18' 35" oeste e que não tem redução de escala (factor de escala na origem = 1).
Ao contrário, as referências de coordenadas cartográficas impostas na carta referem-se, a priori (linhas pretas), ao sistema UTM (Transversal Universal de Mercator), fuso 31, hemisfério sul, orientado também no WGS84 e, o segundo (linhas azuis), as coordenadas geográficas do Sistema de Referência Nacional sobre o elipsóide de Clarke 1880/RS orientado no Camucao.

