

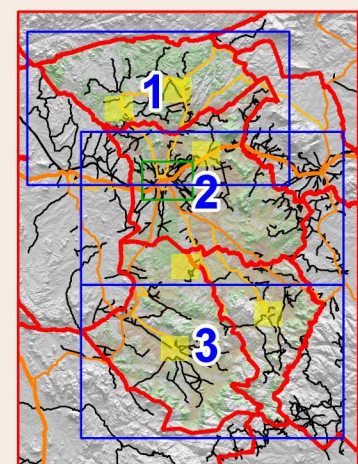
**Plano Director Municipal
 2012**

Fase: 0 - Esboço
 Versão: 4 - Quarto Desenho (Entrega do Plano)
 Edição: 1.0 - Entrega ao Governo Provincial, 30 de Janeiro de 2015

**Planta Nº 4.c
 Planta de Ordenamento dos Principais Centros do Município**

**Folha Única
 Capupa-Yambala-Tumolo-Caviva-Tumbulo-Membasoko Escala: 1:25.000**

Esquema de ligação das folhas
 A folha venha feita a partir das folhas a escala 1:150.000, enquanto as folhas a escala 1:25.000, enquanto as folhas a escala 1:50.000.



Governo Provincial
 António da Cruz Costa, Governador
 Henrique Caldeira, Vice-Governador para os Serviços Técnicos e Infra-estruturas
 Zuzarte Casanova, Director Provincial do Ordenamento do Território, Urbanismo e Ambiente

Administração Municipal
 António Sarmento, Administrador
 António Capena Calangulanga, Administrador Adjunto
 Administração Comunal da Fimbanda
 João Nogueira, Administrador
 Daniela David, Administradora Adjunta
 Administração Comunal da Capupa
 Estelita Chaves Gonzalez, Administrador
 Maria Margarida, Administradora Adjunta
 Administração Comunal da Tumbulo
 Conceição Chaves Gonzalez, Administrador
 Verónica Chimento Lucas Cosengue, Administradora Adjunta
 Direcção Municipal do Gabinete Técnico de Ordenamento do Território
 Gilão Assunção Estevão Sampaio

Condições de Trabalho
 Luanda/Veneza - e-mail: info@samayongeo.com - http://www.samayongeo.com
 O Condição e composto por: duas empresas dependentes:
 Rogério Telo, Lda - Construção Civil e Serviços
 Maria Inês, S. Lda - Engenharia de Arquitectura, Casa Nº2 - Luanda - Angola
 Tel: +351 21 301303 - e-mail: info@samayongeo.com - http://www.samayongeo.com/pt
 HESC serviços para o território - Planeamento, Desenho, Estudos, Informação
 Via Bonifácio 108 - 9013 Veneza Mestre - Itália
 Tel: +39 041 2668833 - Fax: +39 041 2668854 - e-mail: info@hesc.it - http://www.hesc.it

Colaboração
 Fricard & Filhos, Lda
 Henri Basso - S. Lda - Engenharia Agrícola
 Via Arca Morgante 6 - 30039 Sona VE - Itália
 Tel: +39 046 3112071 - e-mail: info@fricard.it - http://www.studiozeta.it

Equipas Técnicas e Administrativas
 Coordenação: Markus Insulder, planificador (HESC), Daniela Schuma (HESC)
 Coordenação Técnica: Fricard & Filhos, Lda - Fiscalização: Rogério Telo, Lda -
 Contribuições de especialistas: Andreia Zaina, engenheira agrónoma (Master Zaina);
 Francisco Vassal da Costa, técnico (Fricard) - Colaboradores: Paulo Faam, planificador (HESC), Diana Fagotto, planificadora (HESC), Paulo Gilberto, arquitecto (Fricard)



Legenda

- Condiçantes naturais**
- Lago, Curso de água permanente com largura superior a 10 metros
 - Curso de água temporário com largura superior a 10 metros
 - Área inundável
 - Linha de água permanente com largura inferior a 10 metros
 - Linha de água temporária com largura inferior a 10 metros
 - Resurgências de água (delimitação mais precisa dos «Mananciais» indicados no POT de 2008)
- Para outros símbolos ver Planta Nº 1.b «Informações Territoriais de Base»
- Orografia**
 Ver Planta Nº 1.b «Informações Territoriais de Base»
- Localidades**
 Ver Planta Nº 1.b «Informações Territoriais de Base»
- Infra-estruturas de mobilidade**
- Estrada inter-municipal principal
 - Estrada inter-municipal secundária
 - Estrada municipal principal
 - Estrada local
 - Caminho, Pista
 - Estrada urbana na zona formal
 - Estrada urbana na zona informal
 - Traçado de estrada histórica
 - Caminho de ferro
- Conceito de mobilidade**
- Estrada Internacional existente
 - Estrada Nacional existente
 - Estrada Nacional proposta
 - Estrada Provincial existente
 - Estrada Provincial proposta
 - Estrada Municipal existente
 - Estrada Municipal proposta
 - Estrada Local existente
 - Estrada Local proposta
 - Estrada urbana de conexão proposta
 - Estrada urbana de distribuição existente
 - Estrada urbana de distribuição proposta
 - Estrada urbana de acesso existente
 - Estrada urbana de acesso proposta
 - Linha férrea existente
 - Linha férrea proposta
 - Proposta de primeiro segmento da rede de eléctricos
 - Acesso às estradas extra-urbanas
 - Acesso às estradas de conexão urbana
 - Estação ferroviária de passageiros
 - Estação ferroviária de mercadorias
 - Intersecção ferroviária-estradal
- Zonamento**
- C Zona Habitacional Existente da Cidade de Fundação do Cubal
 - CA Zona Habitacional Existente da Antiga Ampliação da Cidade de Fundação do Cubal
 - B-val Zona Habitacional Existente dos Bairros a Valorizar
 - B-rea Zona Habitacional Existente dos Bairros a Reabilitar
 - B-ree Zona Habitacional Existente dos Bairros a Reordenar
 - Pov Zona Habitacional Existente das Povoações Rurais
 - H-A Zona Habitacional Proposta de Densidade Alta
 - H-M Zona Habitacional Proposta de Densidade Média
 - H-B Zona Habitacional Proposta de Densidade Baixa
 - Saúde Zona Colectiva de Saúde
 - Edu Zona Colectiva de Educação Secundária e/ou Superior
 - Cem-E Zona Colectiva de Cemitérios Existentes
 - Cem-P Zona Colectiva de Cemitérios Propostos
 - Desp Zona Colectiva Desportiva
 - Missão Zona Colectiva das Missões
 - FAA Zona Colectiva das Instalações de Defesa e Segurança Nacional
 - MA Zona Mista da Cidade Administrativa Municipal
 - MC Zona Mista da Cidade da Fundação do Cubal
 - MF Zona Mista da Cidade Fluvial do Rio do Cubal
 - MU-A Zona Mista Urbana de Densidade Alta
 - MU-M Zona Mista Urbana de Densidade Média
 - IA Zona Industrial e Artesanal
 - F Zona Comercial de Feiras
 - Zona Rodoviária das Estradas e Faixas de Protecção
 - Zona Ferroviária - Estação existente
 - CFB-E Zona Ferroviária das Estações de triagem existente
 - CFB-P Zona Ferroviária das Estações de triagem proposta
 - AP Zona Aeroportuária
 - PS Zona dos Portos Secos
 - ITH Zona das Infra-estruturas Técnicas - Bacia hídrica
 - VU-P Zona Verde Urbana dos Parques
 - VU-F Zona Verde Urbana de Requalificação dos Meios Fluviais
 - VT-S Zona Verde Tampão dos Serviços Superiores
 - VT-I Zona Verde Tampão das Instalações
 - VT-V Zona Verde Tampão Viárias
 - VH Zona Verde Hortícola
 - VN-R Zona Verde Natural da Vegetação Ribeirinha
 - VN-S Zona Verde Natural da Savana Protegida
 - AGR-F Zona Agrícola Familiar
 - AGR-M Zona Agrícola Mercantil
 - CADE Zona Agrícola dos Centros Agrícolas de Desenvolvimento Económico
 - Sil Zona Silvícola
 - Flo-E Zona Florestal Existente
 - Flo-R Zona de Reforestação
- Limites**
- Limite Municipal
 - Limite Provincial
 - Limite Comunal (de «Posto Administrativo» nos termos da Portaria n.º 18 137-A de 1971)
 - Limite do Município do Cubal
 - Limite de Comuna («Posto Administrativo») no Município do Cubal
 - Troço divergente entre o Limite Comunal nos termos da Portaria de 1971 e o Limite Comunal da administração efectiva com base na subdivisão do território em Povoações e na atribuição delas às Comunas
 - Limite aproximativo de Povoação
- Alterações de Plano com base nas indicações da Administração Municipal**
 Ver Planta Nº 3 «Condiçantes»

Escala gráfica e Sistemas de referência de coordenadas cartográficas
 Para informações técnicas de detalhe ver as legendas das outras Plantas à escala 1:50.000.

